



995 000 \$

118 Ch. des Voyageurs
Denholm
J8N 9C1
Région Outaouais
Quartier
Près de Ch. Paugan
Parc industriel

Genre de propriété	Commerciale	Année de construction	Inconnue
Style	Bâtiesse	Date de livraison prévue	
Type de copropriété		Devis	
Utilisation de la propriété	Commerciale seulement	Déclaration de copropriété	
Type de bâtiment	Isolé		
Nombre total d'étages		Cotisation spéciale	
Dimensions du bâtiment		Procès-verbal	
Sup. habitable		États financiers	
Superficie du bâtiment	39 296,50 pc	Règlements de l'immeuble	
Dimensions du terrain		Reprise	
Superficie du terrain	196,76 ac	Possibilité d'échange	
Cadastre de l'immeuble	Voir remarques	Certificat de localisation	Non
Cadastre parties communes		Numéro de matricule	83005 6472 11 6980
Zonage	Commercial, Industriel	Date ou délai d'occupation	1 jours PA/PL acceptée
Genre d'exploitation		Signature acte de vente	1 jours PA/PL acceptée
Genre de commerce			

Évaluation (municipale)		Taxes (annuelles)		Énergie (annuelle)	
Année	2013	Municipales	5 066 \$ (2013)	Electricité	
Terrain	287 200 \$	Scolaires	1 168 \$ (2013)	Mazout	
Bâtiment	146 800 \$	Secteur		Gaz	
		Affaire			
		Eau			
Total	434 000 \$	Total	6 234 \$	Total	

Dépenses annuelles (excluant les dépenses d'exploitation)	
Total	

Utilisation de l'espace - Superficie totale de 1 600,00 pc			
Type	Commercial	Loyer mensuel	Inclus selon bail
Numéro d'unité		Type de bail	
Raison sociale		Valeur locative	Exclus selon bail
Superficie	1 600,00 pc	Option de renouv. du bail	
Bail	Propriétaire occupant	Vente d'entreprise	

Franchise	En exploitation depuis	
	Option renouv. franchise	
Caractéristiques		
Système d'égouts	Champ d'épuration, Fosse septique à venir	Equipement/Services
Approvisionnement eau		Chargement
Fondation		Appareils loc. (mens.)
Revêtement de la toiture		Stationnement cadastré
Revêtement		Stationnement
Plancher séparateur		Allée
Fenestration		Terrain
Énergie/Chauffage		Particularités du site
Mode chauffage		Proximité
Sous-sol		Étude environnementale
Rénovations		Garage
Eau (accès)		
Inclusions		
Exclusions		
Machinerie et équipement mobile		
Remarques - Courtier		
Ancien Moulin à scie de Commonwealth Plywood Ltd avec bureau 1,600 pi.ca. 196.76 acres de terrain avec zonage industriel, commercial et forestier.		
Addenda		
188 Ch. des Voyageurs (83005 6372 64 2917) = Lot P-44, Rang B, Canton de Denholm /// 118 Ch. des Voyageurs (83005 6372 90 7748) = Lots 44-1, 45-1, Rang B, Canton de Denholm /// Ch. Paugan (83005 6472 11 6980) = Lots P-43, P-44, P-45, 46 et 47, Rang B, Canton de Denholm		
Déclaration du vendeur	Non	
Propriétaire	Représentant	
Commonwealth Plywood Ltée (F) 15 boul. Labelle C.P. C.P. 90 Ste-Thérèse J7E 4H9	Normand Bourbonnais (F) (Mandataire) 15 boul. Labelle C.P. C.P. 90 Ste-Thérèse J7E 4H9	
La présente ne constitue pas une offre ou une promesse pouvant lier le vendeur à l'acheteur, mais une invitation à soumettre de telles offres ou promesses.		
Courtier(s) inscripteur(s)		
Gauvin immobilier Agence immobilière 819-459-2419 gauvin@bellnet.ca http://www.gauvinimmobilier.com	Jean-Pierre Gauvin, DA Courtier immobilier agréé 819-775-1515 jpgauvin@bellnet.ca http://www.gauvinimmobilier.com	
Rétribution au courtier collaborateur	Déclaration du courtier	Non
Vente 2 %	Contrat-Vente	18252
Location	Contrat-Location	
Supp. pour la loc. (renouv.)	Inscription sur Internet	Oui
Date de signature du contrat 2013-11-08	Dernier prix	995 000 \$
Date d'expiration 2015-12-31		

Rendez-vous	Courtier inscripteur	Prix précédent	
Nom de la personne à contacter		Prix original	995 000 \$
Tél. rendez-vous			
Info courtier collaborateur			



Autre



Bureau



Autre



Autre



Autre



Autre



Autre



Autre



Autre



Autre



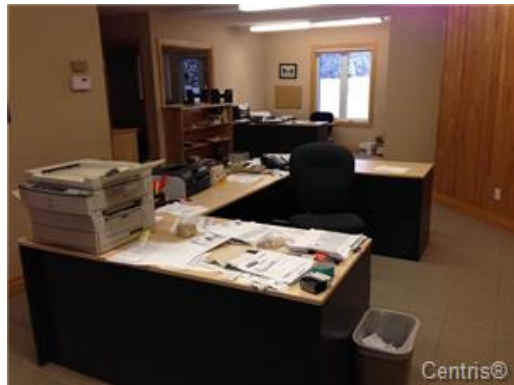
Autre



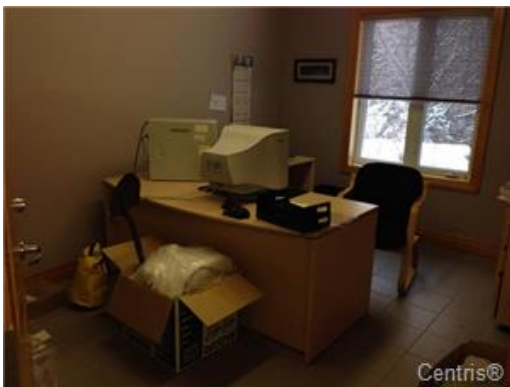
Autre



Autre



Bureau



Bureau



Bureau



Bureau



Bureau



Bureau



Bureau



Bureau



Bureau



Bureau



Bureau